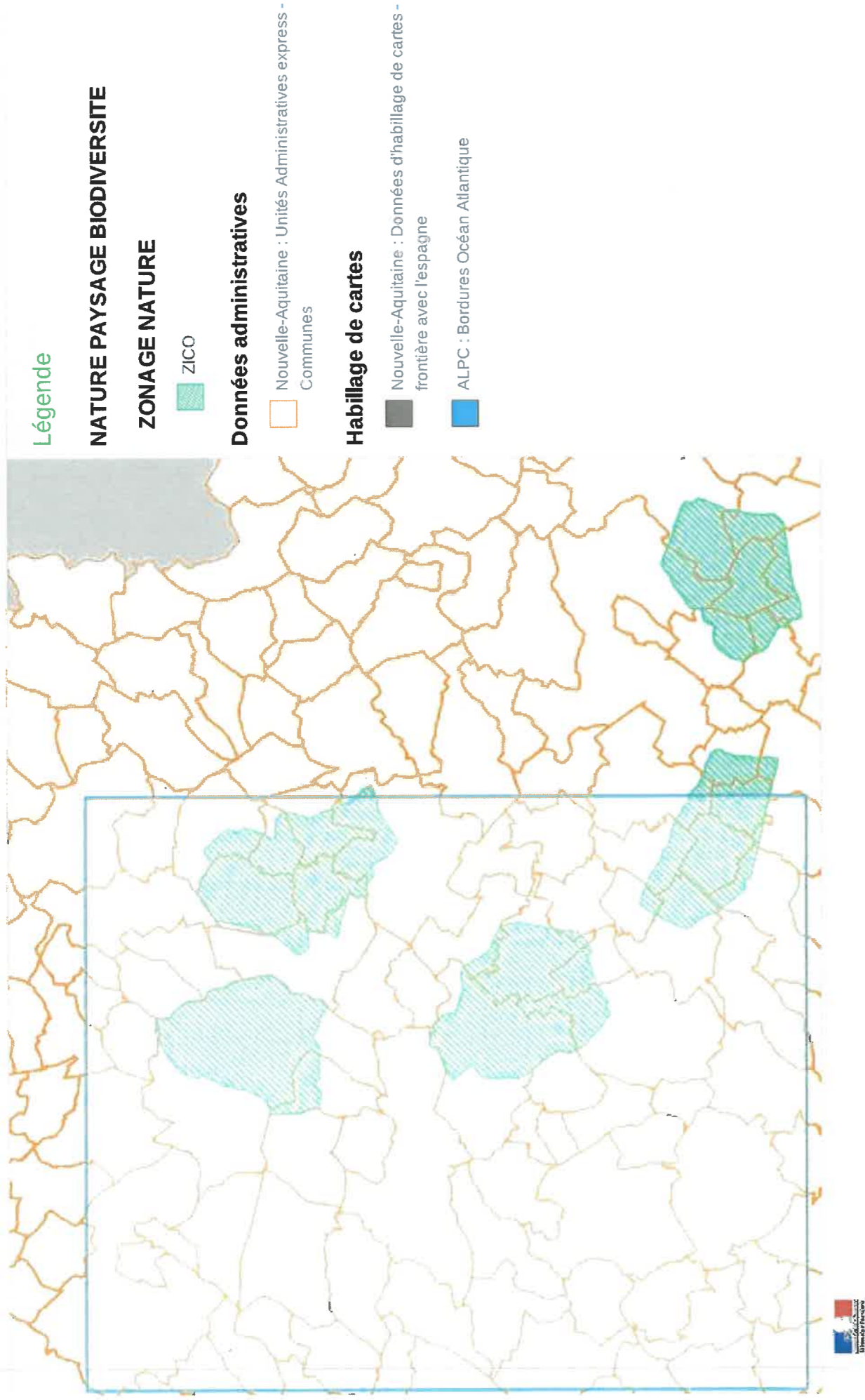
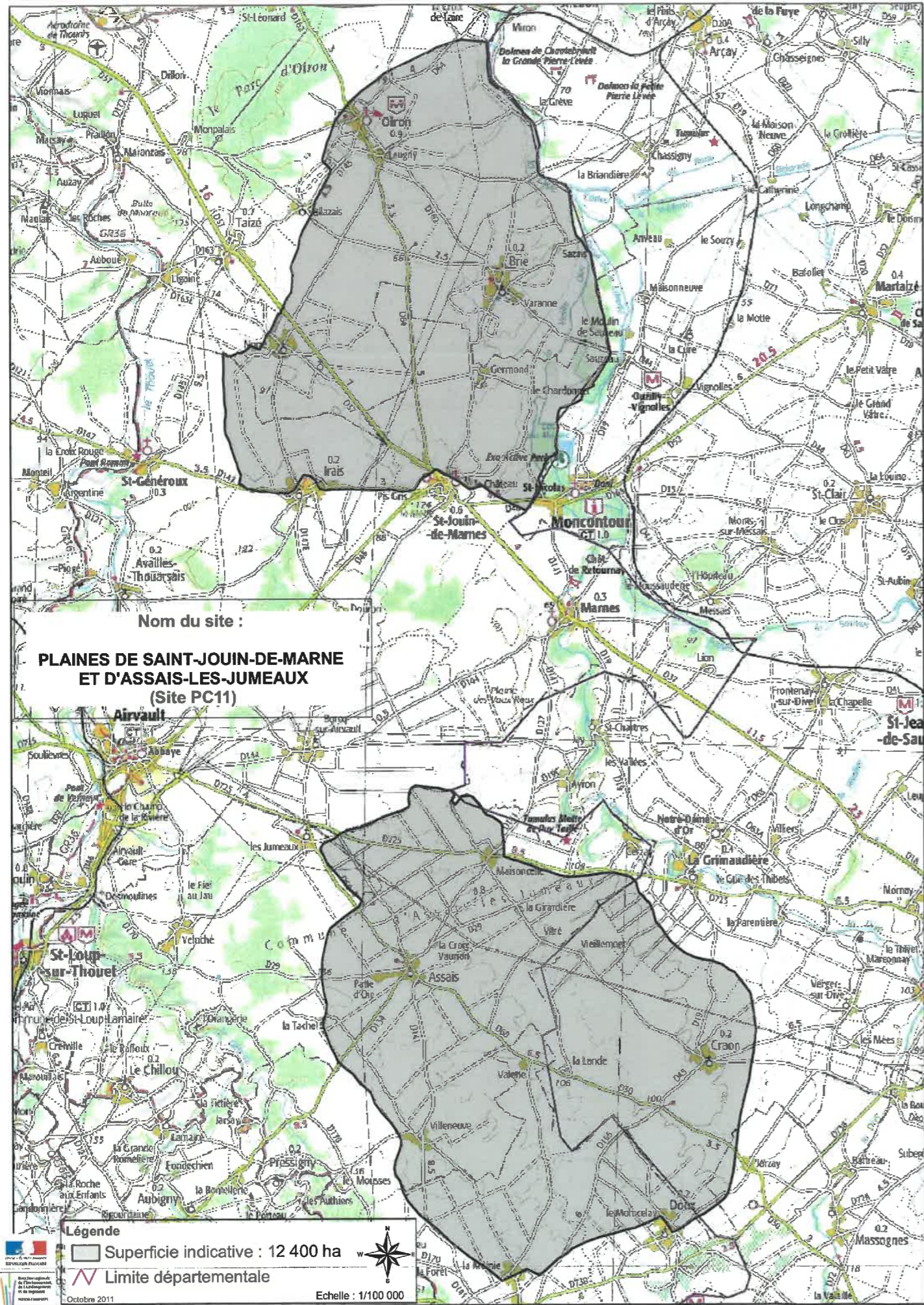


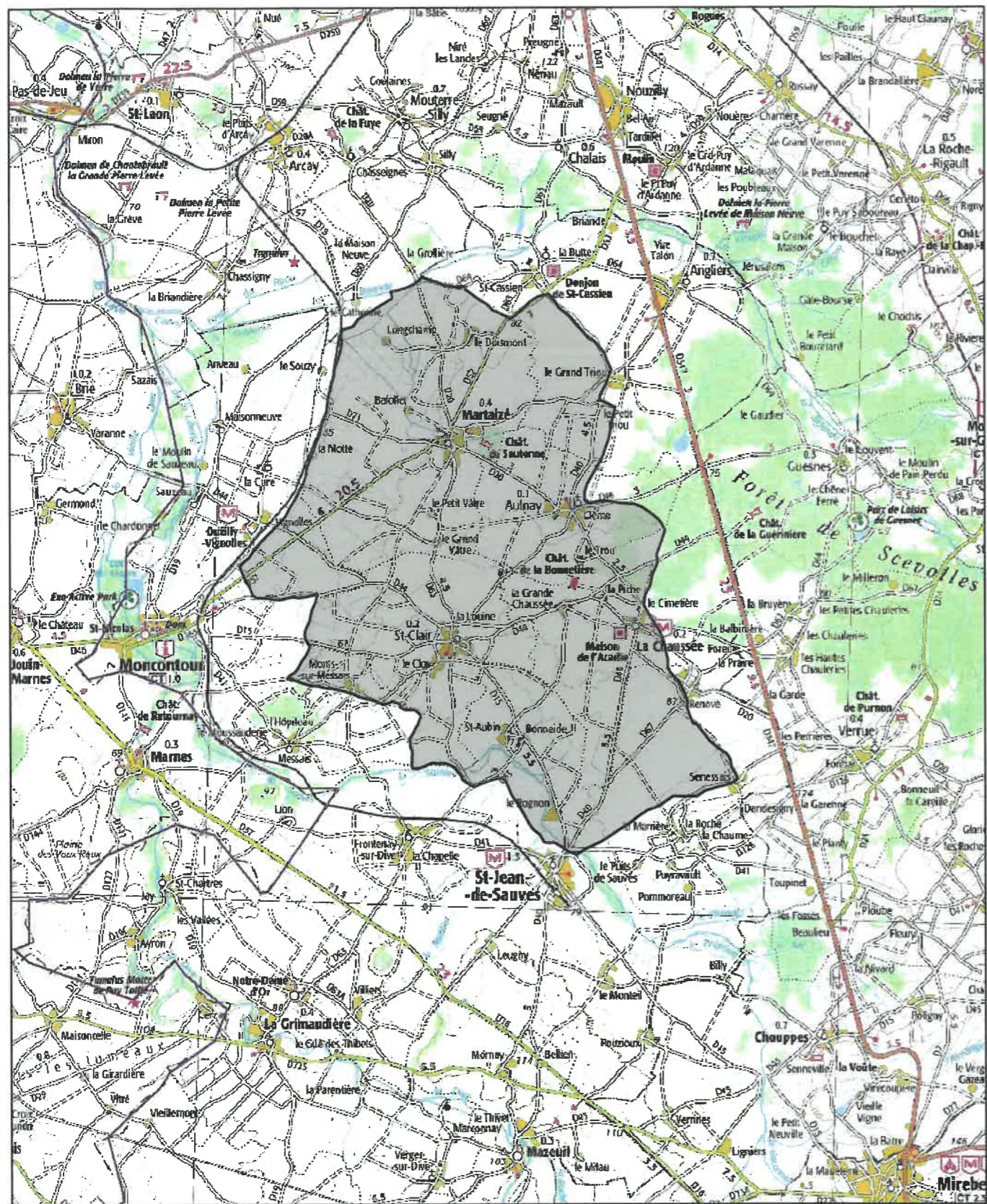
Carte des données publiques



Zone Importante pour la Conservation des Oiseaux



Zone Importante pour la Conservation des Oiseaux



source : ©IGN Paris, Scan1000, 2011 - DREAL Poitou-Charentes, 2011

Légende

- Superficie indicative : 3 500 ha
- Limite départementale



Echelle : 1/100'000

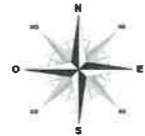
Nom du site :

**PLAINE DE SAINT-JEUN-DE-SAUVES
(Site PC19)**

Octobre 2011



Echelle : 1 / 100000 ème



Imprimé le : 30/08/2021

Source : MesP@rcelles

Fonds de plan : Scans25 IGN en WMS

Légende :

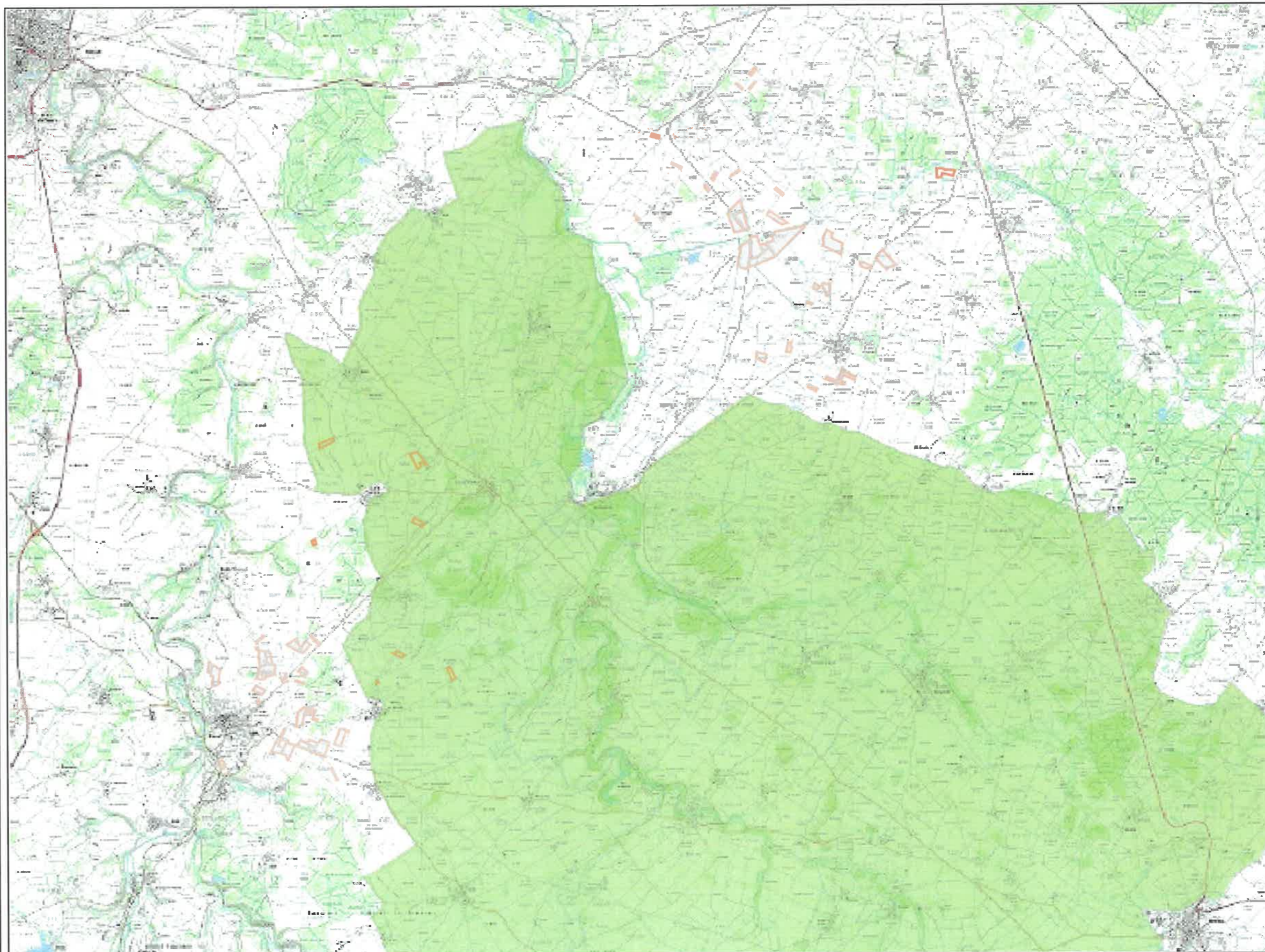
Unités épandage
■ Non renseigné

Ilots
□ Limites

Carte IGN 1/25000

Natura 2000 ZSC

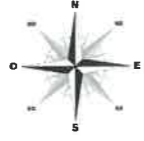
Natura 2000 ZPS



Commentaire : Zones Natura 2000

Echelle : 1 / 100000 ème

0 1 2 3km



Imprimé le : 30/08/2021

Source : MesP@rcelles

Fonds de plan : Scans25 IGN en WMS

Légende :

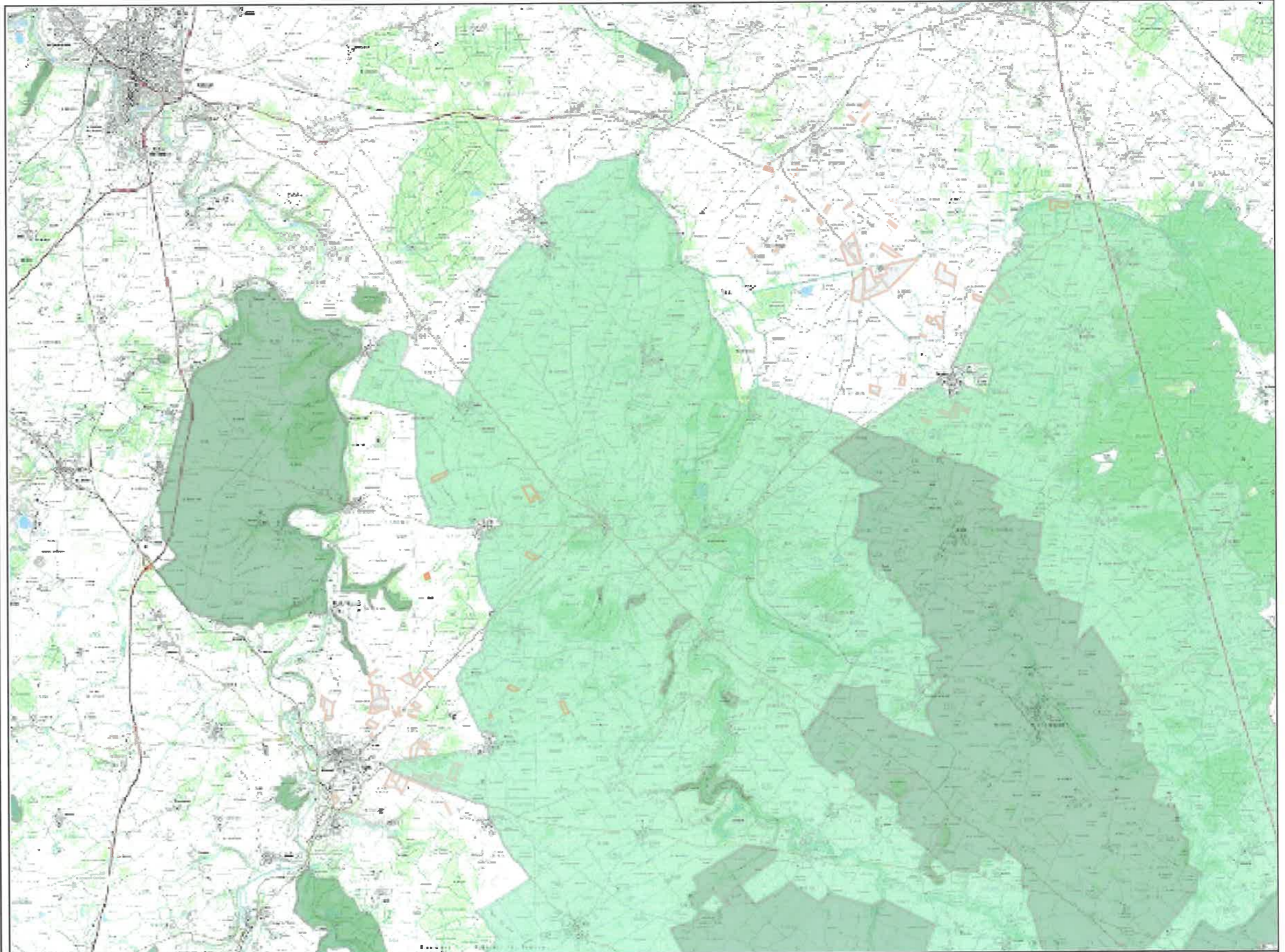
Unités épandage
■ Non renseigné

Ilots
□ Limites

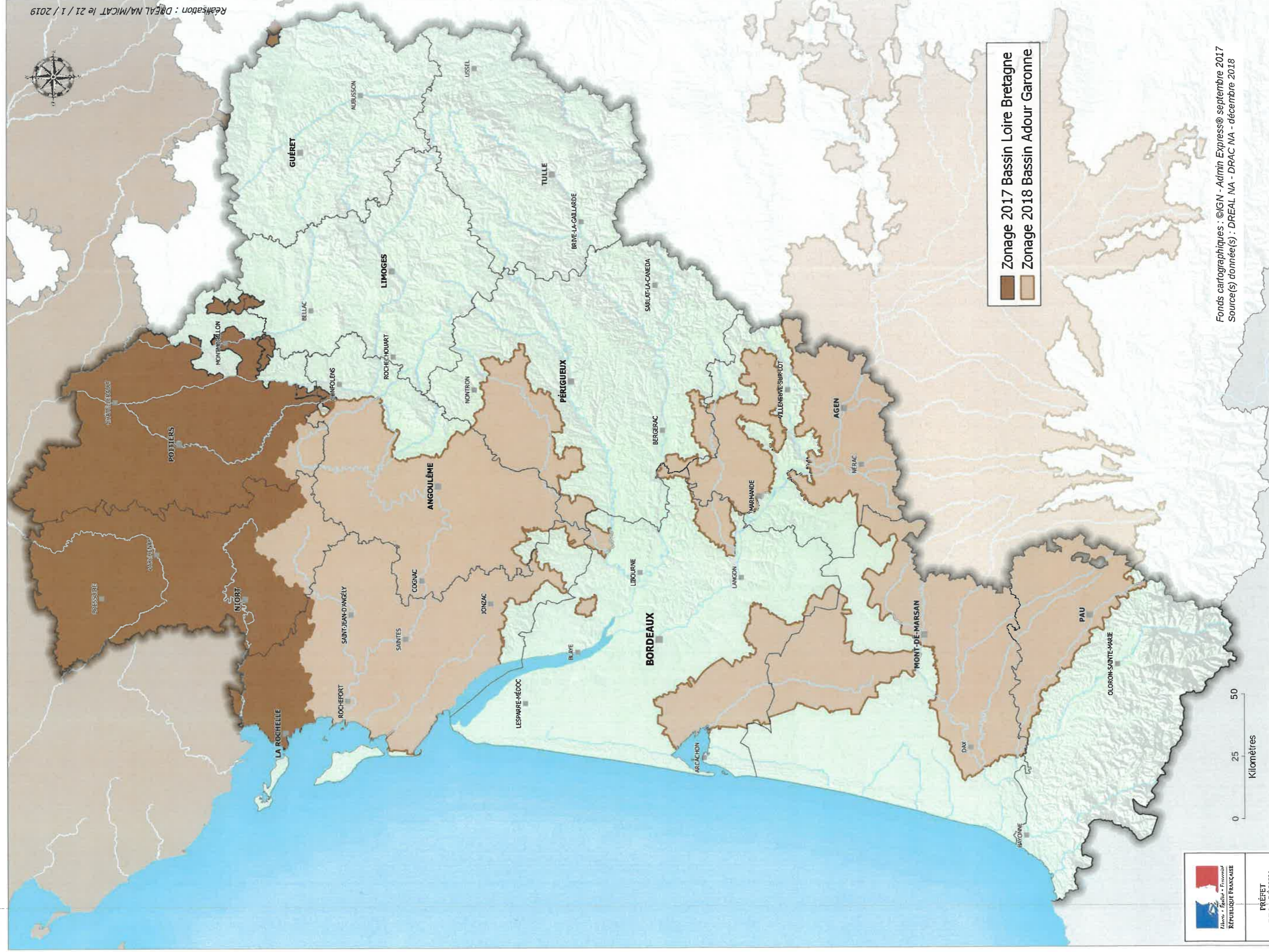
Carte IGN 1/25000

Znieff type I

Znieff type II



Commentaire : ZNIEFFs



CAPTAGE(S) : LES LUTINEAUX F1(64);
maître d'ouvrage : SIADE Thouars

LEGENDE :

▼ Captage

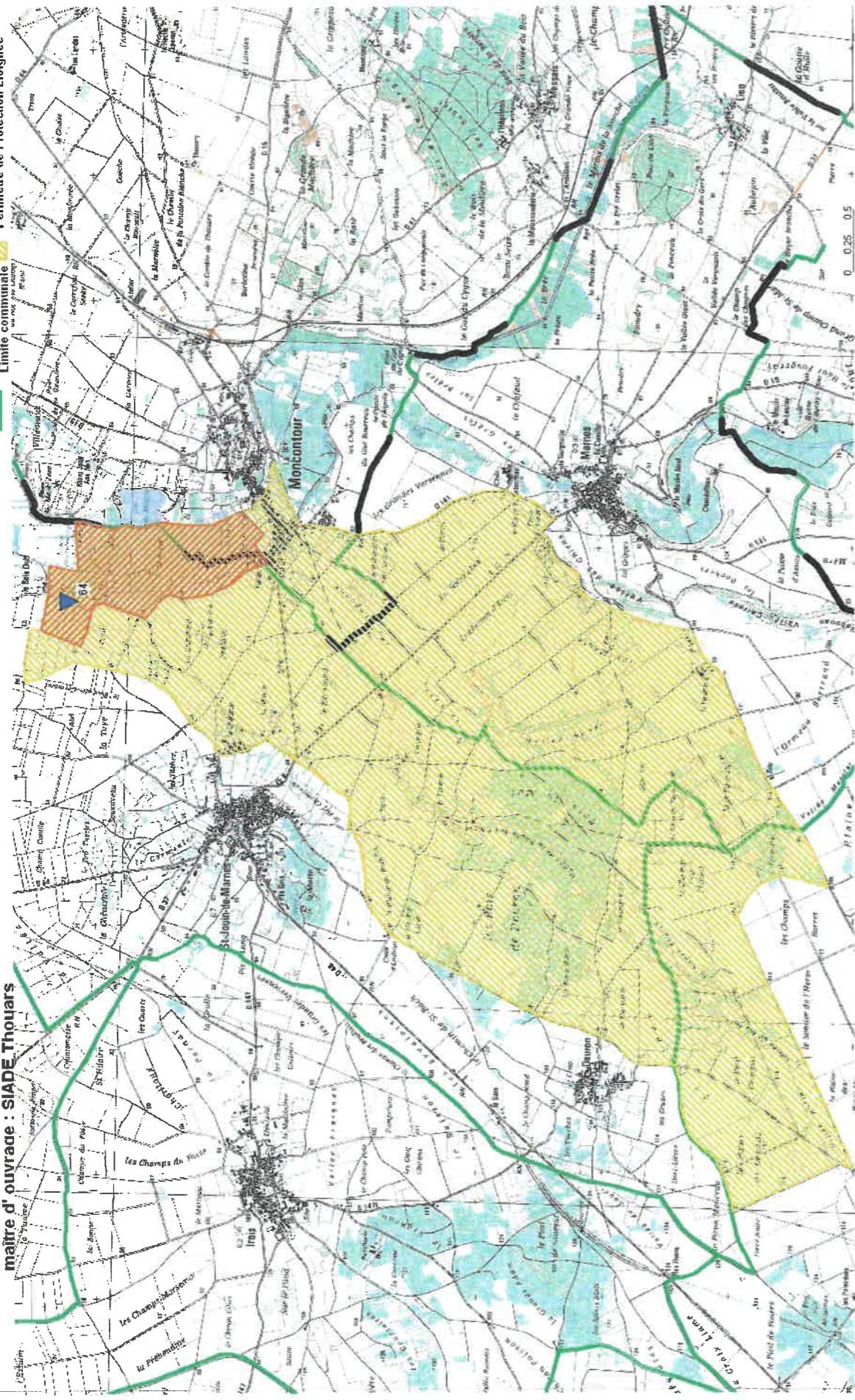
— Rivière

— Limite communale

— Limite départementale

■ Périmètre de Protection Rapprochée

■ Périmètre de Protection Éloignée



**CAPTAGE(S) : LES LUTINEAUX F3(65)
maître d'ouvrage : SIADE Thouars**

LEGENDE :

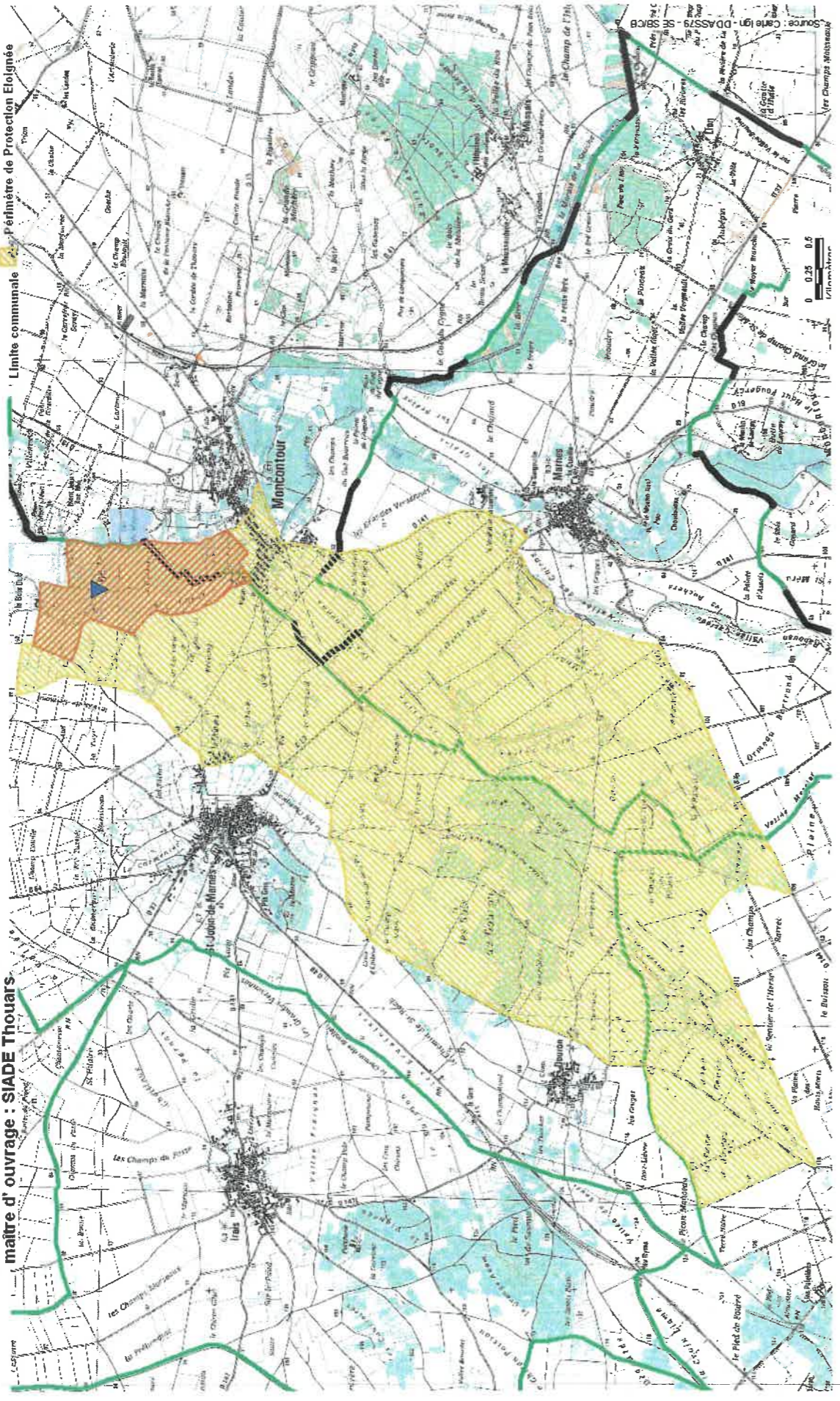
▲ Captage

— Rivière

— Limite départementale

▨ Périmètre de Protection Rapprochée

▨ Périmètre de Protection Éloignée



Source : Carte IGN - DASS79 - M 588CB
Ver Champz Marnes

CAPTAGE(S) : LES LUTINEAUX F4(66)

maître d'ouvrage : SIADE Thouars

LEGENDE :

▼ Captage

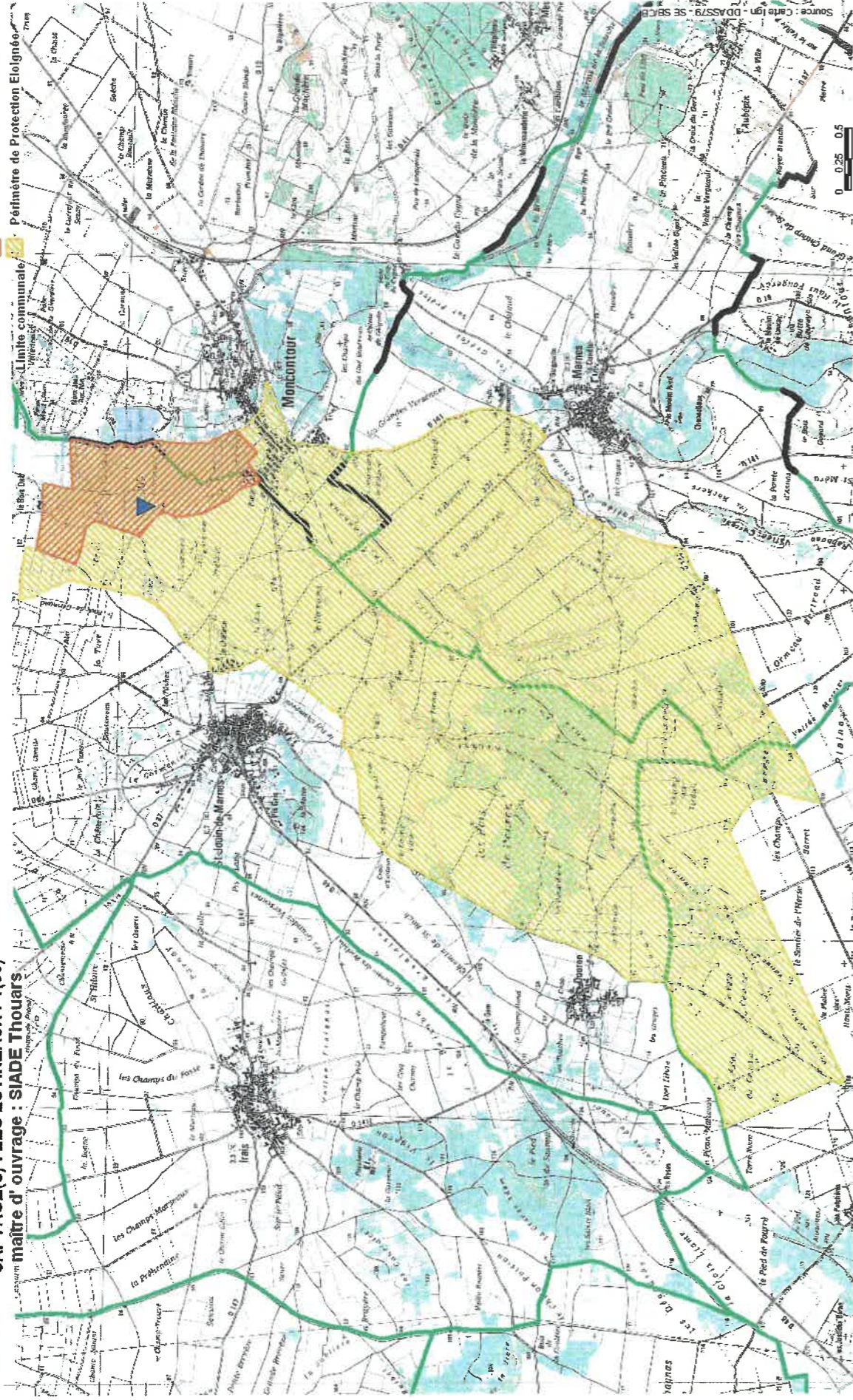
— Limite départementale

Rivière

Limite communale

Périmètre de Protection Rapprochée

Périmètre de Protection Éloignée



Vu, pour être annexé

à l'arrêté préfectoral

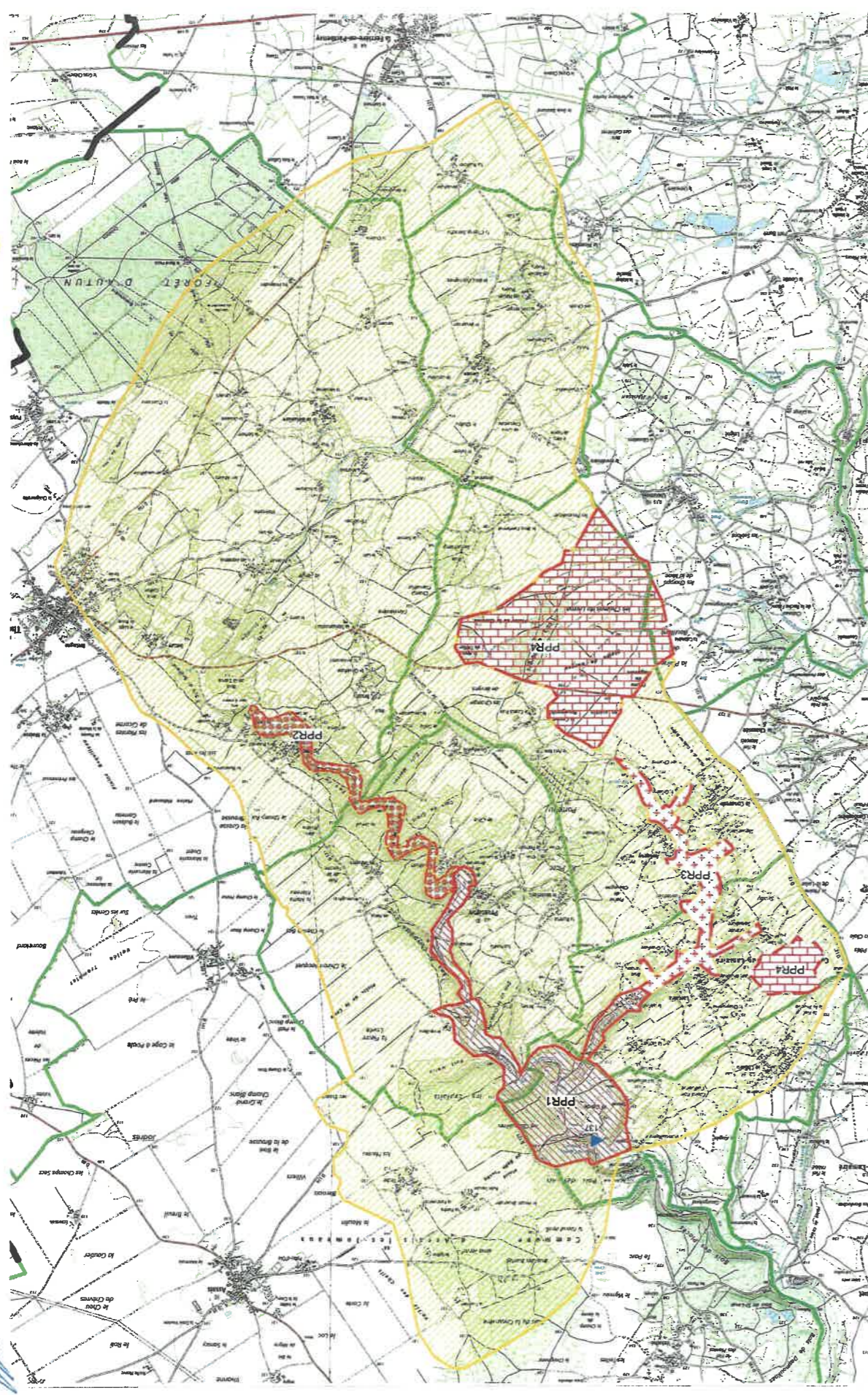
en date de ce jour 31 juil. 2014

CAPTAGE(S) : SENEUIL (137)

maître d'ouvrage : SYNDICAT DES EAUX DU VAL DU THOUET

LEGENDE :

- ▲ Captage
- Rivière
- Limite communale
- Limite départementale
- ▨ Périimètre de Protection Rapprochée
- ▩ Périimètre de Protection Eloignée



Source : IGNARS - DSP - UTUSEM/BICP

Vu, pour être annexé
à l'arrêté préfectoral
en date de ce jour 31 juil. 2014

COMMUNE DU CHILLOU

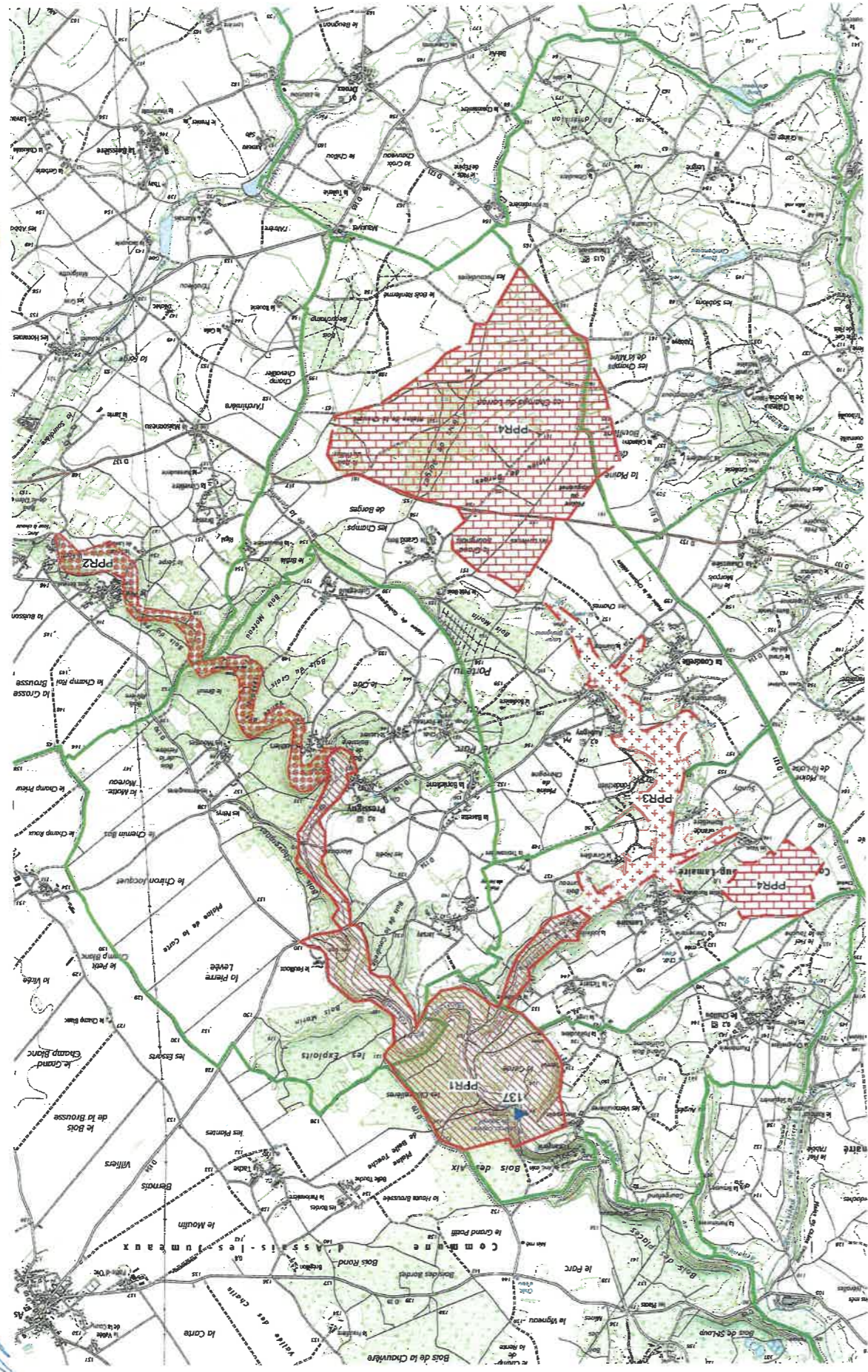
CAPTAGE(S) : SENEUIL (137)

Pierre LAMBERT d'ouvrage : SYNDICAT DES EAUX DU VAL DU THOUET

LEGENDE :

Mise à jour : mai 2014

- Limite départementale
- ▲ Captage
- Rivière
- Limite communale
- ▨ Périimètre de Protection Rapproché
- ▩ Périimètre de Protection Eloigné



Source : IGNARS - DSP - UTYSM79CP